

ผลิตภัณฑ์ ไฟเบอร์ซีเมนต์ ห้าห่วง

- ✓ ระบบงานหลังคา
(Roof Application)
- ✓ ระบบงานฝ้า
(Ceiling Application)
- ✓ ระบบงานผนัง
(Wall Application)
- ✓ ระบบงานพื้น
(Floor Application)
- ✓ ระบบงานตกแต่ง
(Decorative Application)



ผลิตภัณฑ์

ไฟเบอร์ซีเมนต์ ห้าห่วง

คุณสมบัติ

- ✓ เนื้อเหนียว ทนทาน
- ✓ ยิงไม่แตก ไม่เปราะ
- ✓ ไม่แยกชั้น ไม่บวม
- ✓ ติดตั้งง่าย สะดวก รวดเร็ว
- ✓ คํมค่าต่อการใช้งาน

ห้าห่วง ... จากผู้ผลิตวัสดุคุณภาพสูงชั้นนำของประเทศไทย มุ่งสู่ผู้ผลิตวัสดุทดแทนไม้ ภายใต้นโยบายสีเขียว (Green Policy) ด้วยกระบวนการผลิตจากโรงงานอันทันสมัย เป็นมิตรกับสิ่งแวดล้อม ทำให้สินค้ามีคุณภาพ สวยงามเหมือนไม้จริง แข็งแรงทนทาน ปลอดภัย ไม่ติดไฟ และติดตั้งได้ง่าย

นวัตกรรมใหม่เพื่อช่างตัวจริง !!!

เนื้อเหนียว

ด้วยเส้นใยเซลลูโลสและกระบวนการผลิตเอกสิทธิ์เฉพาะของห้าห่วง ทำให้เกิดพันธะที่แข็งแรงเรียงตัวแน่น ส่งผลให้ผลิตภัณฑ์ไฟเบอร์ซีเมนต์ห้าห่วง มีความเหนียวและทนทานเป็นพิเศษ คํมค่าต่อการใช้งาน

ยิงไม่แตก

ในขั้นตอนการยิงสกรูบนผลิตภัณฑ์ไฟเบอร์ซีเมนต์ พบว่าผลิตภัณฑ์ไฟเบอร์ซีเมนต์ห้าห่วง ไม่เปราะแตกง่าย ส่งผลให้ทำงานได้สะดวก รวดเร็ว ไม่เสียเวลาซ่อมงานใหม่

ไม่แยกชั้น

สามารถติดตั้งได้สะดวก รวดเร็ว ติดตั้งได้ง่าย หมดปัญหาเรื่องการบวมแตกแยกชั้น



ผลิตภัณฑ์ห้าห่วง



ผลิตภัณฑ์ทั่วไป



ระบบงานหลังคา (Roof Application)

ไม้เชิงชายห้าหวง (Hahuang Eave)

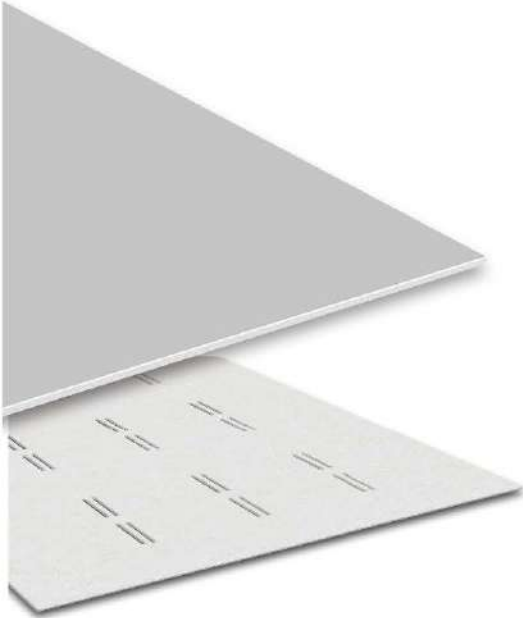
ชื่อสินค้า	ขนาด (ซม.)	น้ำหนัก (กก./แผ่น)	จำนวน (แผ่น/เมตร)	สี
เชิงชายห้าหวง เรียบลบบขอบ	1.6x15x300	11.02	0.33	ธรรมชาติ
	1.6x15x400	14.69	0.25	
	1.6x20x300	14.75	0.33	
	1.6x20x400	19.67	0.25	



ระบบงานฝ้า (Ceiling Application)

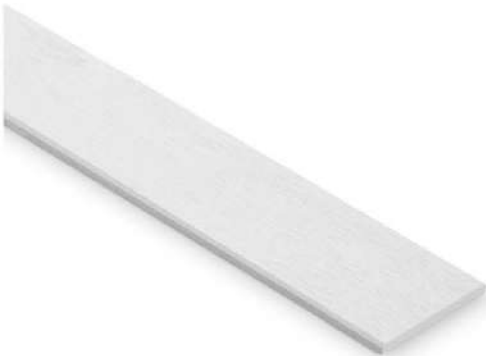
บอร์ดห้าหวง (Hahuang Board)

ชื่อสินค้า	ขนาด (ซม.)	น้ำหนัก (กก./แผ่น)	จำนวน (แผ่น/ตร.ม.)
แผ่นฝ้า ห้าหวงบอร์ด	0.4x120x240	18.12	0.35
	0.4x120x120	9.06	0.70
	0.4x60x240	9.06	0.70
แผ่นฝ้า ระบายอากาศ ห้าหวงบอร์ด คลาสสิก	0.4x60x120	4.41	1.39



ไม้ระแนงห้าหวง (Hahuang Strip)

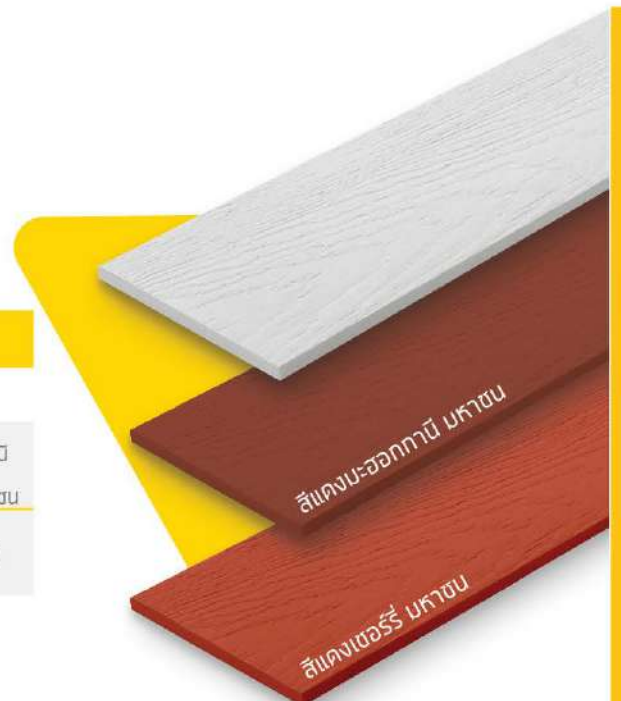
ชื่อสินค้า	ขนาด (ซม.)	น้ำหนัก (กก./แผ่น)	จำนวน (แผ่น/ตร.ม.)	สี
ระแนงห้าหวง ลายเลียน ขอบวี	0.8x7.5x300	2.68	4.45	ธรรมชาติ



ระบบงานผนัง (Wall Application)

ไม้ฝ้าห้าหวง (Hahuang Plank)

ชื่อสินค้า	ขนาด (ซม.)	น้ำหนัก (กก./แผ่น)	จำนวน (แผ่น/ตร.ม.)	สี
ไม้ฝ้าห้าหวง ลายชัยพฤกษ์	0.8x15x300	5.40	2.67	ธรรมชาติ, แดงมะฮอกกานี บราซิล, แดงเชอร์รี่ บราซิล
	0.8x15x400	7.20	2.00	ธรรมชาติ
	0.8x20x300	7.20	2.00	
	0.8x20x400	9.60	1.50	



ระบบงานผนัง (Wall Application)

บอร์ดเรียบ (Hahuang Board)

ชื่อสินค้า	ขนาด (ซม.)	น้ำหนัก (กก./แผ่น)	จำนวน (แผ่น/ตร.ม.)
แผ่นผนัง	0.6x120x240	27.18	0.35
ฝ้าหัวบอร์ด	0.8x120x240	36.24	0.35

บอร์ดเขาระ่อง V3 (Hahuang Board)

ชื่อสินค้า	ขนาด (ซม.)	น้ำหนัก (กก./แผ่น)	จำนวน (แผ่น/ตร.ม.)
บอร์ดเขาระ่องวี 3" ฝ้าหัว ลายเลียน	0.6x120x240	26.56	0.35

ระบบงานพื้น (Floor Application)

บอร์ดพื้นฝ้าหัว (Hahuang Floor Board)

ชื่อสินค้า	ขนาด (ซม.)	น้ำหนัก (กก./แผ่น)	จำนวน (แผ่น/ตร.ม.)
แผ่นพื้น	1.5x120x240	66.07	0.35
ฝ้าหัวบอร์ด	1.6x120x240	70.48	0.35

ไม้พื้นฝ้าหัว (Hahuang Floor Plank)

ชื่อสินค้า	ขนาด (ซม.)	น้ำหนัก (กก./แผ่น)	จำนวน (แผ่น/ตร.ม.)	สี
ไม้พื้นฝ้าหัว ลายชัยพฤกษ์	2.5x15x300	17.75	2.22	ธรรมชาติ

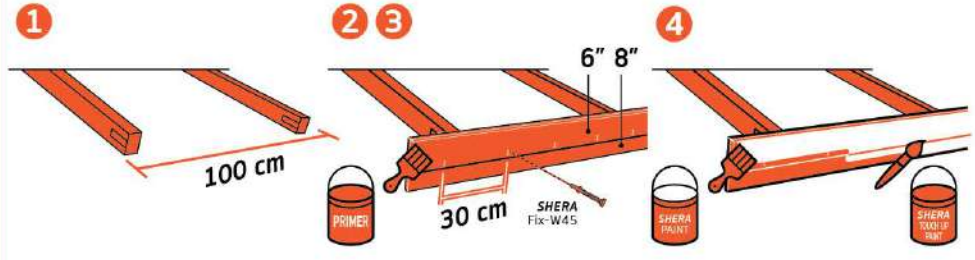
ระบบงานตกแต่ง (Decorative Application)

ไม้ตกแต่งฝ้าหัว (Hahuang Decor Wood)

ชื่อสินค้า	ขนาด (ซม.)	น้ำหนัก (กก./แผ่น)	จำนวน (แผ่น/ตร.ม.)	สี
ไม้ตกแต่งฝ้าหัว ลายชัยพฤกษ์	2.5x10x300	11.83	3.33	ธรรมชาติ

ข้อมูลการติดตั้งไม้ห้าห่วง *Installation Guides*

ขั้นตอนการติดตั้งไม้เชิงชาย



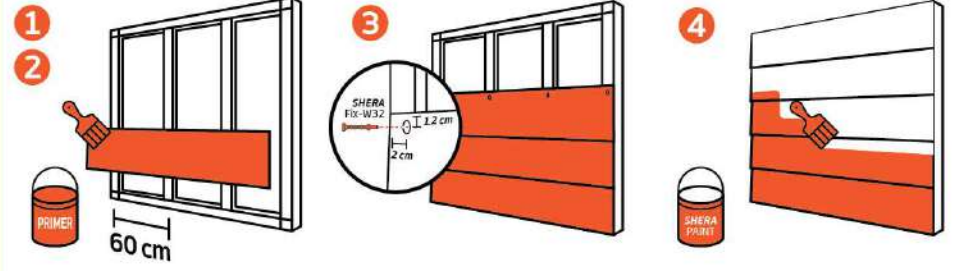
1. ติดตั้งจันทัน ระยะไม่เกิน 100 ซม.
2. สำหรับรุ่นสีธรรมชาติ ทาสีรองพื้นก่อนการติดตั้ง
3. ติดตั้งไม้เชิงชายหน้า 8" ด้วยสกรูและซ้อนทับด้วยไม้เชิงชายหน้า 6" ยิ่งด้วยสกรูทุกระยะ 30 ซม.
4. iveauเก็บรอยหัวสกรู สำหรับรุ่นสีธรรมชาติ ทำความสะอาดก่อนทาสีรอง สำหรับรุ่นสีสำเร็จ แด้มด้วยสีเก็บงาน เฌอร์

ขั้นตอนการติดตั้งไม้ระแนง



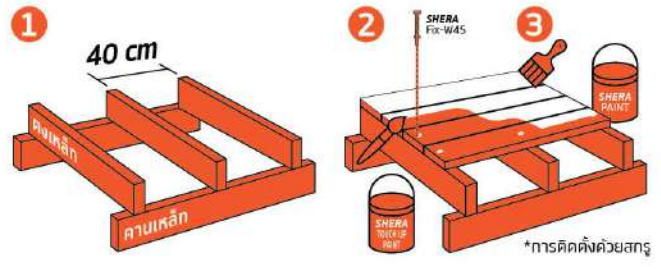
1. ติดตั้งโครงคร่าวระยะไม่เกิน 40 ซม. และปูตาข่ายสำหรับกันแมลง
2. สำหรับรุ่นสีธรรมชาติ ทาสีรองพื้นก่อนการติดตั้ง
3. ติดตั้งไม้ระแนงด้วยสกรูบริเวณกึ่งกลางแผ่น
4. iveauเก็บรอยหัวสกรู สำหรับรุ่นสีธรรมชาติ ทำความสะอาดก่อนทาสีรอง สำหรับรุ่นสีสำเร็จ แด้มด้วยสีเก็บงาน เฌอร์

ขั้นตอนการติดตั้งไม้ฝา



1. ติดตั้งโครงคร่าว ระยะไม่เกิน 60 ซม.
2. สำหรับรุ่นสีธรรมชาติ ทาสีรองพื้นก่อนการติดตั้ง
3. ติดตั้งไม้ฝา เริ่มจากแผ่นล่างขึ้นบนควมมีระยะซ้อนทับ 2.5 ซม.
4. iveauเก็บรอยต่อระหว่างแผ่น และทำความสะอาดให้เรียบร้อยก่อนการทาสีรอง

ขั้นตอนการติดตั้งไม้พื้น



1. ติดตั้งโครงตรง ระยะไม่เกิน 40 ซม.
2. ติดตั้งไม้พื้นด้วยสกรู จากขอบไม้เข้ามา 1.2 ซม. จากหัวไม้เข้ามา 1-2 ซม.
3. iveauเก็บรอยหัวสกรู สำหรับรุ่นรองพื้น ทำความสะอาดก่อนทาสีรอง สำหรับรุ่นสีสำเร็จ แด้มด้วยสีเก็บงาน เฌอร์

ขั้นตอนการติดตั้งไม้ตกแต่ง



1. ติดตั้งโครงคร่าว ระยะไม่เกิน 40 ซม.
2. สำหรับรุ่นสีธรรมชาติ ทาสีรองพื้นก่อนการติดตั้ง
3. ติดตั้งไม้ตกแต่งด้วยสกรูบริเวณกึ่งกลางแผ่น
4. iveauเก็บรอยหัวสกรู ทำความสะอาดก่อนทาสีรอง

การกองเก็บไม้ห้าห่วง



- ไม่ควรกองผลิตภัณฑ์ไม้ห้าห่วง ซ้อนกันสูงเกิน 100 ซม. และควรมีก่อนไม้วางรองใต้กองผลิตภัณฑ์ไม้ห้าห่วง ที่ทุกระยะ 50 ซม. โดยวางขนานตามแนวกว้างของแผ่น

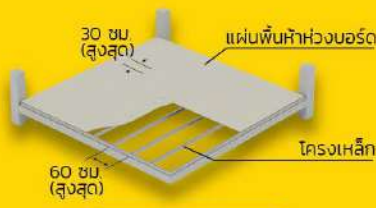


- ควรกองเก็บผลิตภัณฑ์ไม้ห้าห่วง บนพื้นที่แห้งและราบได้ระดับ แนะนำให้คลุมกองวัสดุด้วยแผ่นผ้าใบหรือพลาสติกเพื่อรักษาปริมาณความชื้นในแผ่นให้คงสมดุลอยู่ก่อนติดตั้ง ไม่ควรติดตั้งผลิตภัณฑ์ไม้ห้าห่วง ในขณะที่ผลิตภัณฑ์อยู่ในสภาพเปียกชื้นเพราะจะทำให้เกิดรอยแตกจากการยืดหดตัวที่รอยต่อและรอยยึดสกรูหรือตะปูได้

ข้อมูลการติดตั้งฝ้าห้องบอร์ด Installation Guides

ขั้นตอนการติดตั้งงานพื้น

สามารถติดตั้งวัสดุปิดผิว : พรสม กระเบื้องเซรามิค กระเบื้องยาง ไม้เอ็นจิเนียร์ ไม้ลามิเนต



1. โครงทางเดียว

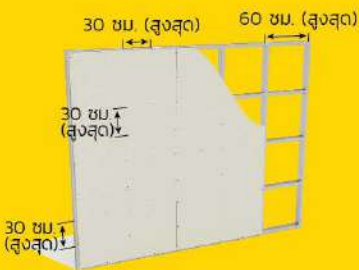


2. โครงสองทางเดียว



ขั้นตอนการติดตั้งงานผนัง

สามารถติดตั้งวัสดุปิดผิว : วอลเปเปอร์ กระเบื้อง ไม้ลามิเนต



ขั้นตอนการติดตั้งงานฝ้าเพดาน



การติดตั้งบนโครงคร่าวเหล็ก



การติดตั้งบนโครงคร่าวไม้

การเคลื่อนย้ายและการกองเก็บ ฝ้าห้องบอร์ด



ยกแผ่นแนวตั้งเสมอ โดยยกปลายทั้ง 2 ข้าง

การเลือกใช้งาน

ลักษณะการใช้งาน	ความหนา (มิลลิเมตร)				
	4	6	8	15	16
ฝ้าเพดานภายใน	●				
ฝ้าภายนอก / ฝ้าเพดาน	●	●			
ผนังตัดโค้ง / ผนังกับห้องภายใน		●	●		
แผ่นรองใต้หลังคา / แผงกันแดด		●	●		
ผนังภายนอกทั่วไป / บริเวณเปียกชื้น			●		
แผ่นรองปรับระดับพื้น			●		
พื้นกระดาน / พื้นรับน้ำหนักเบา				●	●
น้ำหนัก (กก./ แผ่น ขนาด 12 x 2.4 ตร.ม.)	18.03	27.04	36.05	66.27	70.48
น้ำหนัก (กก./ ตร.ม.)	6.26	9.39	12.52	23.01	24.47



ความหนา (มม.)	การกองซ้อนไม่เก็บ (แผ่น)
4	300
6	225
8	150
15	90
16	90

ควรกองแผ่นในที่ร่มบนพื้นราบและแห้งควรใช้ไม้หน้ากว้าง ไม่ต่ำกว่า 1.5" x 3" วางได้ระดับ เรียงกัน 5 ท่อนที่ระยะสม่ำเสมอ เพื่อรองรับแผ่นขนาดต่างๆที่ระบุตามตาราง ทั้งนี้ไม่ควรติดตั้งและกาสีแผ่นที่อยู่ในสภาพเปียกชื้น

